

Jawab semua soalan

1. Di antara berikut, yang manakah **bukan** kemahiran saintifik?
- A Mengelas
 - B Meramal
 - C Memerhati
 - D Membanding-beza

2.

Kucing, arnab dan kura-kura berkaki empat sementara ikan tidak berkaki

Merujuk pernyataan di atas, apakah kemahiran saintifik yang digunakan?

- A Meramal
 - B Membuat hipotesis
 - C Mengelas
 - D Mengeksperimen
3. Apakah radas atau peralatan sains yang digunakan untuk mengukur isipadu air?
- A Jam randik
 - B Termometer
 - C Silinder
 - D Pembaris

4

Semakin bertambah kuantiti air, semakin cepat masa yang diambil untuk garam larut.

Apakah pemboleh ubah manipulasi bagi pernyataan di atas?

- A Masa yang diambil
 - B Garam laut
 - C Kuantiti air
 - D Jenis garam
5. Antara pernyataan berikut, yang manakah menunjukkan kemahiran proses sains iaitu "Mengukur menggunakan nombor" ?
- A Bilangan pokok tembikai diramalkan berkurang pada tahun 2015
 - B Tinggi Salman setelah diukur ialah 150cm
 - C Spring yang nipis lebih mudah untuk diregangkan
 - D Kura-kura mempunyai cangkerang yang keras

6.



Berdasarkan rajah di atas, apakah kemahiran manipulatif yang diterapkan?

- A Membersihkan peralatan sains dengan cara yang betul
- B Mengendalikan spesimen dengan betul dan cermat
- C Menggunakan dan mengendalikan peralatan dan bahan dengan betul
- D Melakarkan spesimen, peralatan dan bahan sains dengan tepat

7. Jadual 1 menunjukkan keputusan suatu penyiasatan.

Masa pemanasan (minit)	Suhu air ($^{\circ}\text{C}$)
2	20
4	30
6	40
8	50
10	60

Antara yang berikut, yang manakah merupakan hipotesis terbaik berdasarkan penyiasatan di atas?

- A Suhu air sentiasa bertambah ketika pemanasan
- B Suhu air meningkat dalam tempoh sepuluh minit
- C Semakin lama tempoh pemanasan, semakin tinggi suhu air
- D Tempoh pemanasan mempengaruhi suhu air

8. Di antaran berikut, yang manakah perkara yang dilarang di bilik sains?

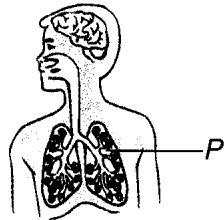
- A Pastikan kerusi disusun dengan teratur
- B Murid hanya dibenarkan masuk ke bilik sains dengan kebenaran guru
- C Sampah hendaklah dibuang ke dalam bakul sampah
- D Makan dan minum di dalam bilik sains

9.

**Kura-kura saya
mempunyai cangkerang**

Apakah kemahiran saintifik yang digunakan?

- A Meramal
- B Memerhati
- C Mengelas
- D Perhubungan ruang dan masa



10.

Apakah nama organ P?

- A Peparu
- B Hidung
- C Kulit
- D Trakea

11. Apakah gas yang disedut masuk ke dalam peparu semasa bernafas?

- A Karbon dioksida
- B Oksigen
- C Angin
- D Asap

12. Apakah yang berlaku pada pergerakan dada semasa menarik nafas?

- A Dada naik dan mengembang
- B Dada turun dan mengempis
- C Peparu dipenuhi oksigen
- D Peparu dipenuhi karbon dioksida



13.

Berdasarkan rajah di atas, apakah pemerhatian yang dapat dibuat selepas 3 hari?

- A Pokok menjadi layu
- B Daun pokok berwarna hijau
- C Pokok hidup subur
- D Pokok itu mati

14. Antara berikut, yang manakah merupakan keperluan asas bagi manusia?

A



B



C



D



15. Antara berikut, yang manakah bukan keperluan asas bagi tumbuhan?

- A Air
- B Udara
- C Tanah
- D Cahaya matahari

16. Rajah di bawah menunjukkan hasil-hasil perkumuhan

P- Karbon dioksida Q-Peluh R-Air kencing S-Wap air

Antara yang berikut, yang manakah merupakan hasil perkumuhan peparu?

- A P dan Q
- B Q dan R
- C R dan S
- D P dan S

17. Antara yang berikut , yang manakah merupakan tabiat yang perlu dielakkan?

- A Merokok selepas makan
- B Bersenam ketika waktu pagi
- C Minum air sebanyak lapan gelas sehari
- D Makan makanan yang seimbang

18. Rajah 1 menunjukkan bahagian badan haiwan P yang berlabel **A**, **B**, **C**, dan **D**. Yang manakah struktur pernafasan bagi haiwan P

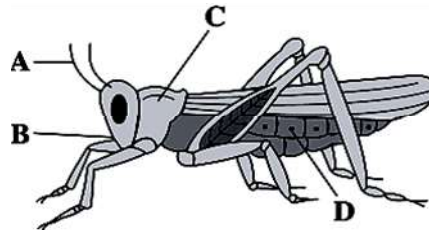
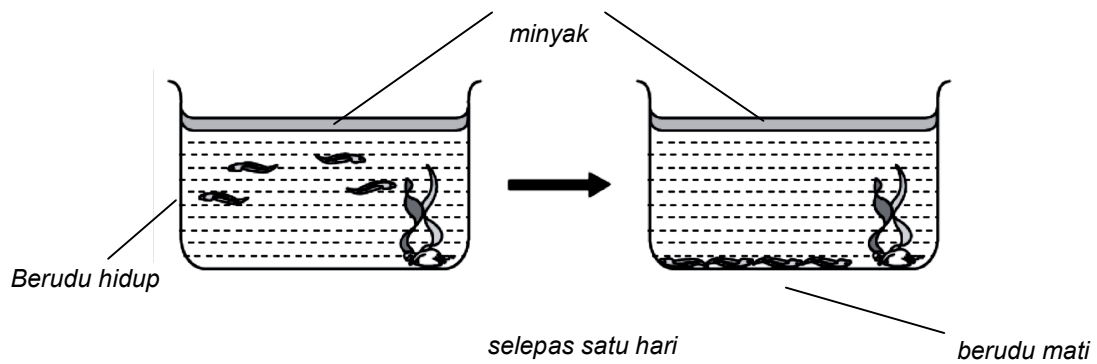


DIAGRAM 1
RAJAH 1

19. Rajah 2 menunjukkan sebuah eksperimen ringkas



RAJAH 2

Ekspерimen di atas menunjukkan bahawa haiwan memerlukan...

- A Cahaya matahari
- B Makanan
- C udara
- D Air

20 Antara yang berikut, yang manakah dikelaskan dengan betul berdasarkan organ pernafasan?

	Insang	Kulit Lembap
A	Beluncas	Ular
B	Gajah	Kuda
C	Ketam	Cacing
D	Ikan	Badak

21. Tumbuhan dalam Rajah 5 bertindak balas terhadap...

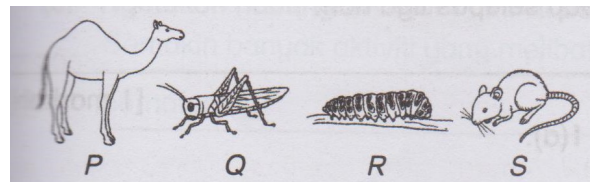


RAJAH 5

- I Air
- II cahaya
- III sentuhan

- A III sahaja
- B I, dan II sahaja
- C II, dan III sahaja
- D I, II, dan III

22 Rajah 6 menunjukkan empat ekor haiwan.

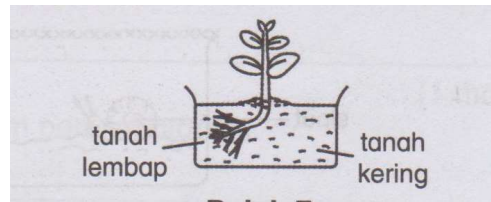


Rajah 6

Antara haiwan berikut, yang manakah mempunyai organ pernafasan yang sama?

	Haiwan	Haiwan
A	P dan Q	R dan S
B	Q dan R	P dan S
C	P dan S	Q dan R
D	Q dan S	P dan R

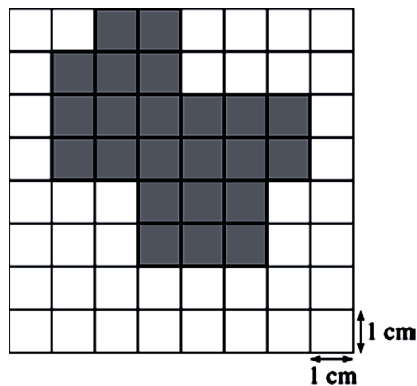
23 Rajah 7 menunjukkan gerak balas tumbuhan



Rajah 7

Apakah rangsangan yang ditunjukkan oleh tumbuhan di atas?

- A Air
 - B Sentuhan
 - C Cahaya matahari
 - D Graviti
24. Richard menuangkan 250 cm^3 air ke dalam silinder penyukat. Kemudian dia memasukkan seketul batu ke dalam air tersebut. Bacaan pada silinder penyukat ialah 305 cm^3 . Apakah isi padu batu itu?
- A 45 cm^3
 - B 50 cm^3
 - C 55 cm^3
 - D 60 cm^3
25. The following figure shows a sketch of an object on a piece of graph paper. Rajah di bawah menunjukkan lakaran sebuah objek di atas sekeping kertas graf.



Anggaran luas objek itu ialah...

- A 23 cm^2 .
- B 30 cm^2 .
- C 33 cm^2 .
- D 38 cm^2 .

26. Apakah bahan yang digunakan untuk membuat objek yang ditunjukkan dalam Rajah 8?



RAJAH 8

- I Getah
- II Kayu
- III Logam
- IV Plastik

- A I, dan II sahaja
- B II, dan III sahaja
- C I, II, dan IV sahaja
- D I, III, dan IV sahaja

27. Objek manakah yang boleh mengalirkan arus elektrik

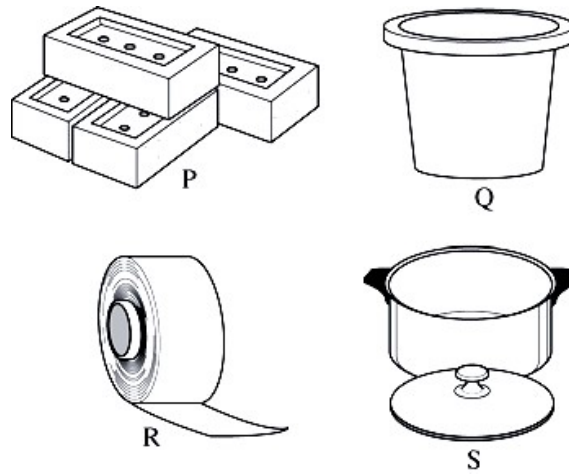
- A Sudu logam
- B Pinggan kaca
- C Gelang getah
- D Pembaris kayu

28. Antara berikut yang manakah berpunca dari haiwan?

- I Bulu
- II Kulit
- III Kapas
- IV Sutera

- A I dan II sahaja
- B II dan IV sahaja
- C I, II dan IV sahaja
- D I, II, III dan IV

29. Objek-objek manakah dalam gambar di bawah boleh diletak dalam kumpulan yang sama?



- A P dan Q
- B P dan S
- C P, Q dan R
- D P, Q dan S

P – Glass
kaca
Q – Knife
pisau
R – Milk tin
Tin susu
S – Porcelain pot
Periuk tanah

30. Objek manakah yang disenaraikan di atas boleh berkarat?

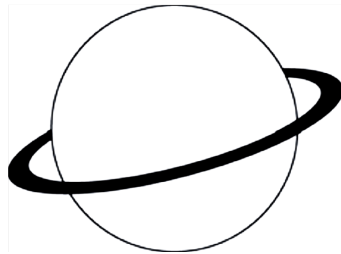
- A P dan Q sahaja
- B P dan S sahaja
- C Q dan R sahaja
- D P, Q dan S sahaja

31. Pakaian yang ditunjukkan dalam gambar di bawah selalunya dibuat daripada...



- A kapas
- B Sutera
- C Kulit
- D Bulu

32. Rajah 9 menunjukkan sebuah planet di Sistem Suria.



RAJAH 9

Planet yang ditunjukkan di atas ialah...

- A Zuhal
 - B Musytari
 - C Utarid
 - D Neptun
33. Planet yang paling panas di Sistem Suria ialah...
- A Utarid
 - B Zuhrah
 - C Musytari
 - D Zuhal
34. Antara berikut yang manakah bukan sebahagian Sistem Suria?
- A Asteroid
 - B Meteoroid
 - C Planet
 - D Buruj

35. Rajah 10 menunjukkan cahaya di langit.

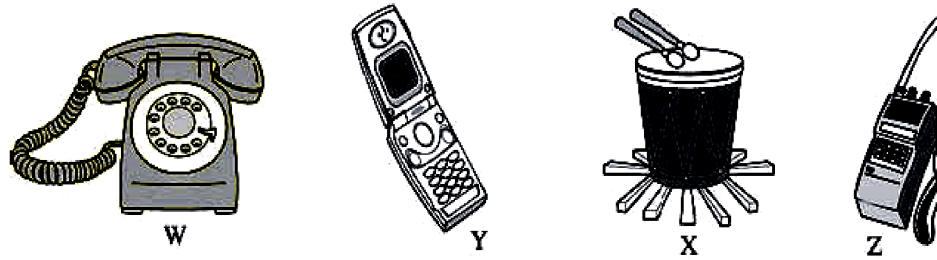


Rajah 10

Cahaya itu ialah

- A Asteroids.
 - B Meteor.
 - C Bintang
 - D Cahaya bulan
36. Teleskop dicipta intuk membantu manusia...
- A Melihat objek dalam gelap
 - B Melihat bintang di langit
 - C Melihat objek yang sangat halus
 - D Melihat objek di dalam laut
37. Apakah manfaat dari perkembangan teknologi?
- A Mengekalkan kehidupan manusia
 - B Menjejaskan ketenangan manusia
 - C Membuat manusia kaya
 - D Mengeluarkan hasil yang lebih baik dalam segala bidang
38. Antara berikut, yang manakah tidak dapat dicapai oleh manusia disebabkan had keupayaan badan manusia?
- I Hidup dalam keadaan cuaca yang melampau
 - II Tinggal di dalam air untuk jangka masa yang sangat lama
 - III Mengingati dua nombor telefon
- A I dan II sahaja
 - B I dan III sahaja
 - C II dan III sahaja
 - D I, II dan III

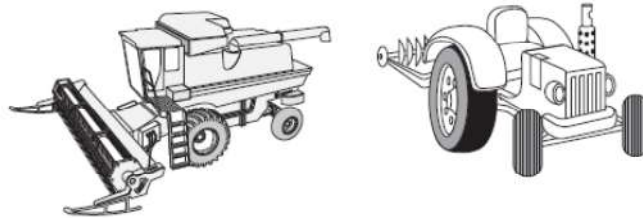
39. Rajah 11 menunjukkan alatan yang digunakan dalam bidang komunikasi.



RAJAH 11

Antara berikut, yang manakah menunjukkan perkembangan teknologi dari yang terawal hingga ke sekarang ini?

- A $X \rightarrow Y \rightarrow Z \rightarrow W$
B $X \rightarrow W \rightarrow Z \rightarrow Y$
C $Y \rightarrow Z \rightarrow X \rightarrow W$
D $Z \rightarrow X \rightarrow W \rightarrow Y$
40. Rajah 12 menunjukkan dua alatan yang direka cipta untuk mengatasi had keupayaan manusia.



RAJAH 12

Alatan ini digunakan dalam bidang...

- A pengangkutan
B komunikasi
C pertanian
D pendidikan

-SOALAN TAMAT-